

Comment coller rapidement et facilement un revêtement de sol neuf sur un ancien revêtement ?

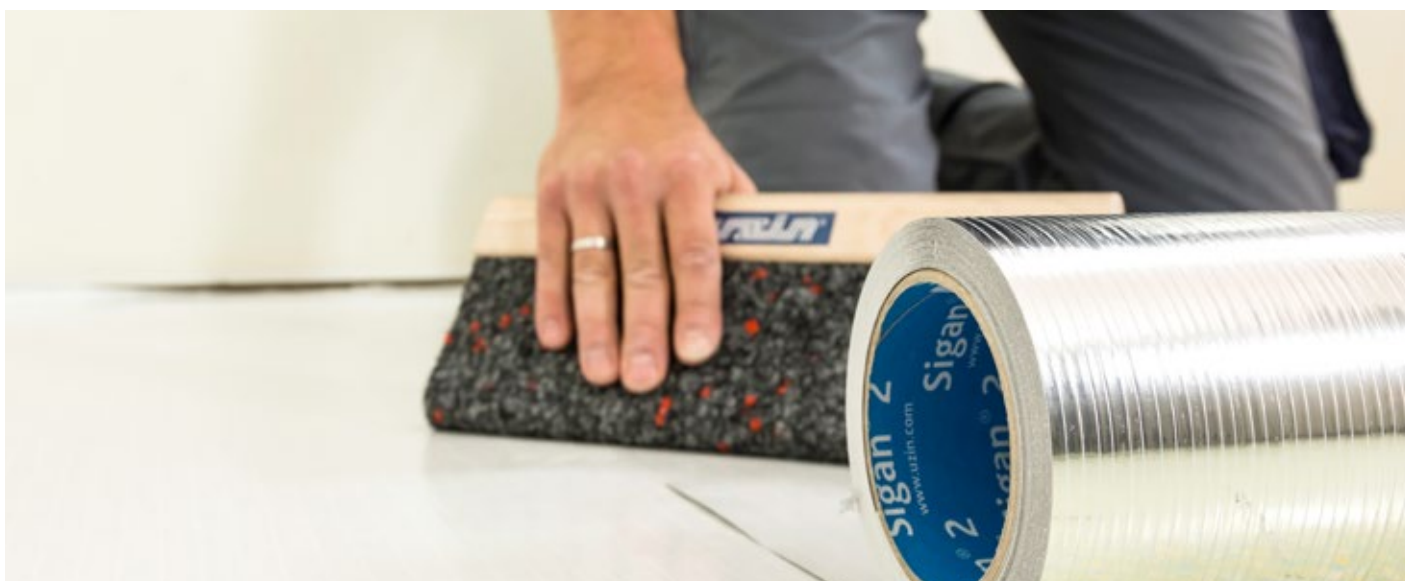
Système Renoplan

Grâce à Sigan 2 d'UZIN switchTec.



« Qu'il s'agisse de magasins qui souhaitent modifier régulièrement le design de leurs revêtements de sol sans perte d'exploitation ou d'une rénovation de locaux en milieu occupé : Sigan 2 est la solution idéale. »

Brice Gay, Responsable Développement UZIN switchTec



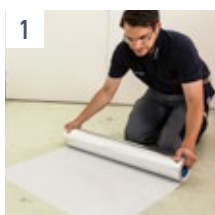


Plus d'informations

Comment coller rapidement et facilement un revêtement de sol neuf sur un ancien revêtement ? Grâce à la colle sèche Sigan 2.

Déposer les revêtements de sol existants exige du temps, s'accompagne de nombreux inconvénients et généralement d'une perte d'exploitation. Sigan 2 offre une solution rapide et sûre qui permet une dépose ultérieure facile sans laisser

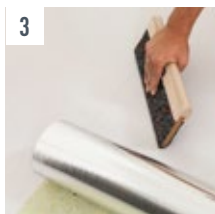
de traces, même des années plus tard. Sigan 2, renforcée de métal, permet la mise en oeuvre rapide et propre de nouveaux revêtements de sol PVC, VER, textiles et caoutchouc sur des supports existants en PVC, en linoléum ou en carrelage.



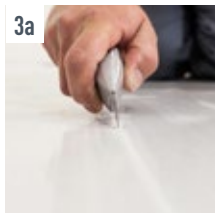
1 Nettoyer le support avec de l'eau propre (serpillière humide essorée) pour éliminer la poussière, les saletés, etc ... Laisser sécher. Toujours procéder à un test de collage préalable afin de s'assurer que Sigan 2 adhère au revêtement existant.



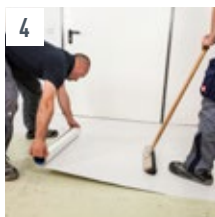
2 Fixer la bande de SiganTape fournie le long des murs et des saillies pour augmenter l'adhérence sur les bords.



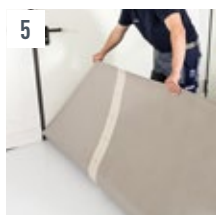
3 Dérouler les bandes de Sigan 2 bord à bord dans le sens du nouveau revêtement de sol à installer ...



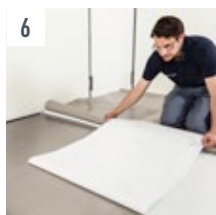
3a ... ou faire se chevaucher les bandes puis éliminer les chevauchements de lisières par découpe au cutter (lame croche).



4 Sigan 2 peut aussi être installé en utilisant la méthode dite « à 2 hommes ».



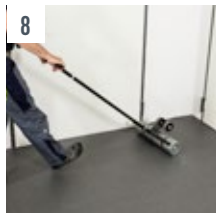
5 Positionner le revêtement de sol à poser (acclimaté).



6 Replier la moitié du revêtement de sol et retirer le papier protecteur de Sigan 2. Couper le papier protecteur en laissant une marge de 10 cm et plier le surplus sous le revêtement de sol.



7 Rabattre le revêtement de sol sans attendre sur Sigan 2 et maroufler.



8 Replier la seconde moitié du revêtement de sol. Retirer le papier protecteur de Sigan 2 et collecter la saleté à l'aide du rabat créé. Puis rabattre la deuxième moitié du revêtement de sol sur Sigan 2 et maroufler.



9 Le revêtement de sol est circulaire immédiatement après collage. Il peut être déposé sans laisser de traces même des années plus tard.